

20 COMUNI DELL'OMONIMA COMUNITÀ MONTANA

Caratteristiche:



lago Ceresio



confine CH



**turismo e
frontalierato**

Analisi territoriale

POPOLAZIONE IN 10 ANNI

70 mila abitanti

+ 0,3% in 10 anni



**171 over 64 ogni
100 under 15**

51,2%



48,8%

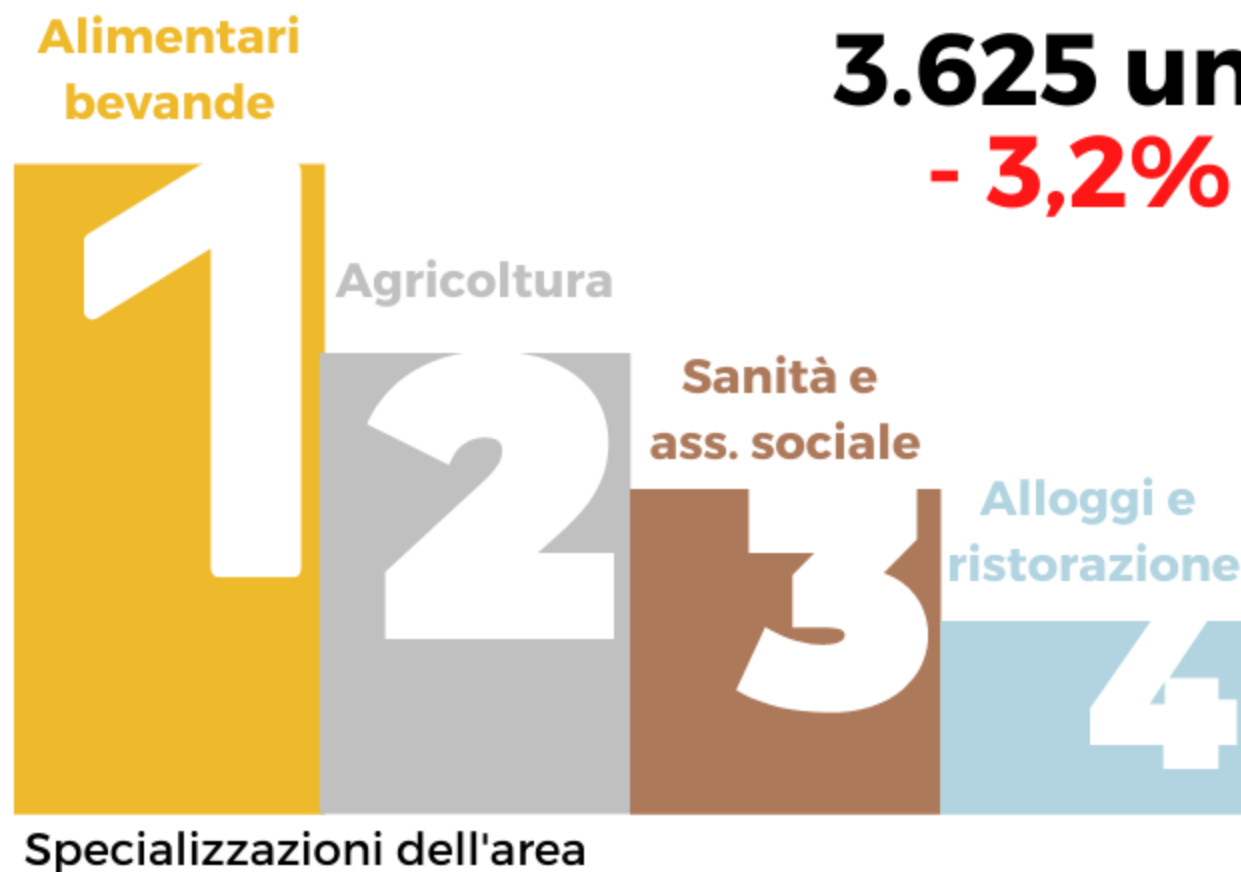
stranieri 5,9%



Analisi territoriale

LE IMPRESE IN 5 ANNI

3.625 unità locali
- 3,2% in 5 anni



Analisi territoriale

GLI ADDETTI IN 5 ANNI

12.156 addetti
+ 6,4% in 5 anni



Best performer servizi

**Servizi alloggi e
ristorazione**

Sanità e ass. sociale

**Attività artistiche,
sport intrattenimento e
divertimento**

Best performer industria

**Carta e prodotti
in carta**

Prodotti chimici

Articoli in pelle

Analisi territoriale OFFERTA TURISTICA

500 camere



2400 letti

60%
extra alberghiero

40%
alberghiero



Analisi territoriale

DOMANDA TURISTICA

PRESENZE

78 mila (2019)



PRESENZE

36 mila (2020)

PERMANENZA MEDIA

da 1.9 gg (2019)

- 54%

PERMANENZA MEDIA

a 2.1 gg (2020)

PRESENZE STRANIERI

1° svizzeri

2° tedeschi

3° olandesi

