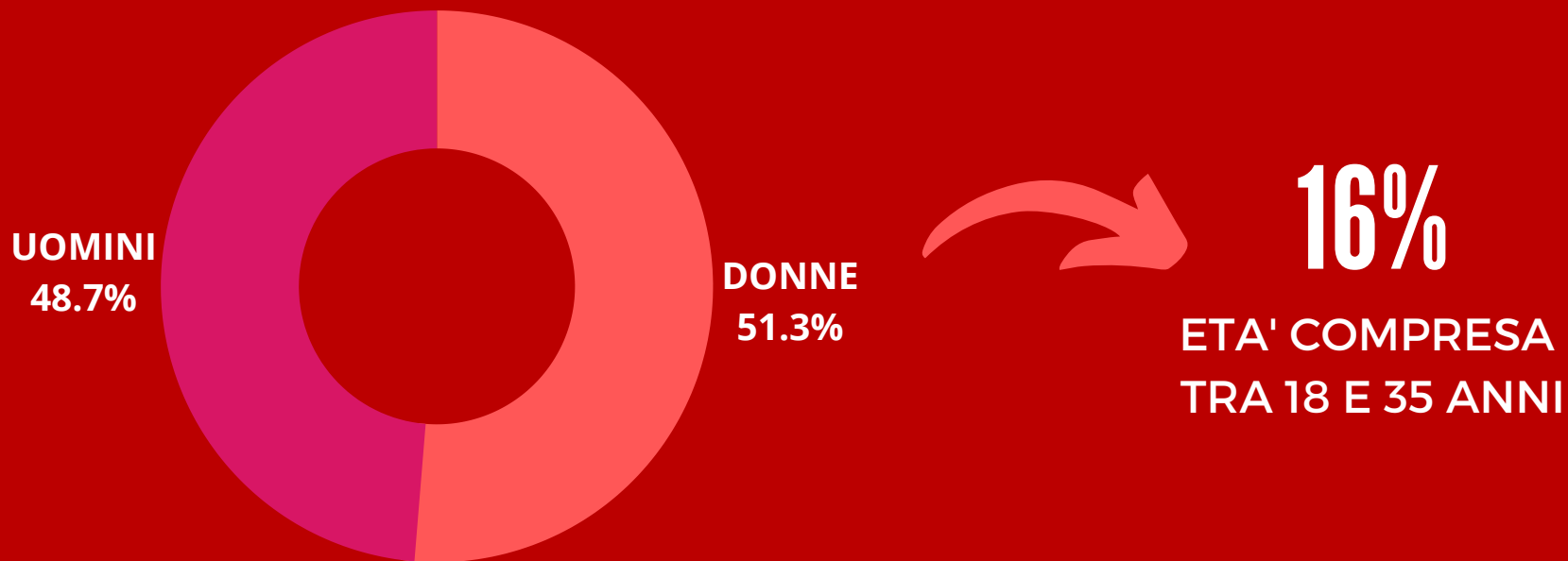


DONNE A VARESE



ETA' MEDIA



32 ANNI

AL 1° FIGLIOI



35 ANNI

AL MATRIMONIO

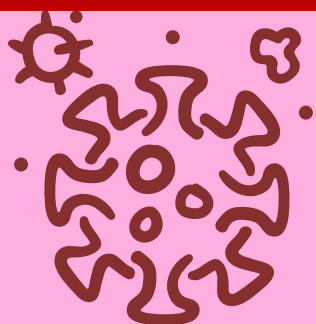
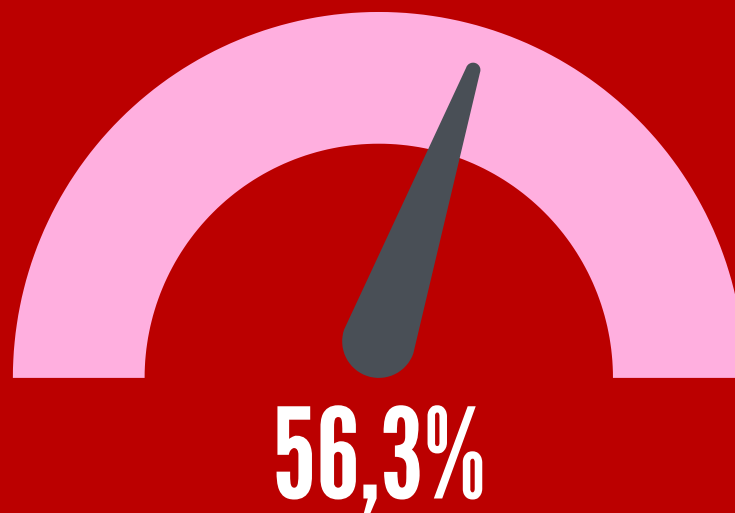
LAUREATE 2019



57%

LAVORO

TASSO DI OCCUPAZIONE FEMMINILE gen-sett 2020 (stima)



- EFFETTO COVID-19 = COLPISCE MAGGIORMENTE LE DONNE**
- perché occupate nei settori e professioni maggiormente colpiti dalla crisi (turismo, ristorazione, commercio e servizi)
 - più spesso impiegate con contratti a termine
 - maggiormente esposte ai problemi legati alla conciliazione

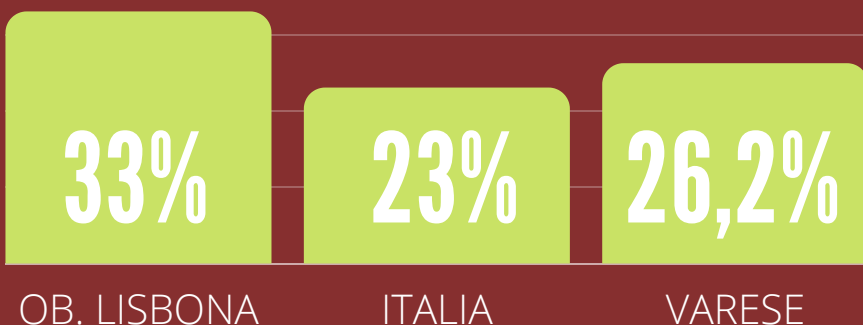
CONCILIAZIONE LAVORO FAMIGLIA

MEDIA FIGLI PER DONNA



Il dato di Varese è superiore alla media nazionale.

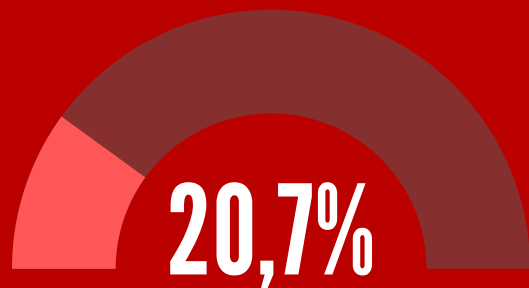
POSTI DISPONIBILI ASILI NIDO



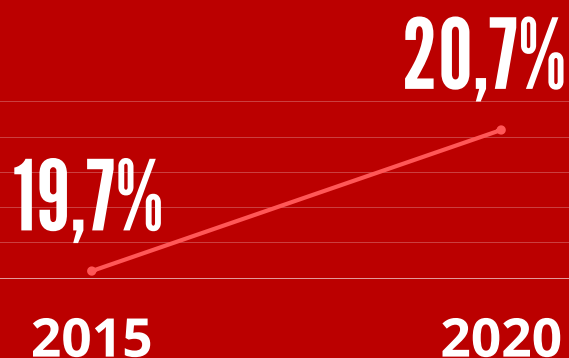
Il dato di Varese è superiore alla media nazionale ma ancora al di sotto degli obiettivi di Lisbona.

IMPRESSE FEMMINILI A VARESE 31/12/2020

12.088

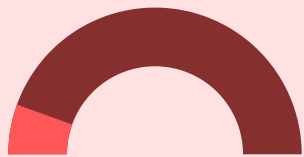


sul tot. imprese attive



IMPRESSE GIOVANILI

11,7%



L'11,7% delle imprese femminili
è guidato da under 35 anni

PRINCIPALI SETTORI

- 1° Commercio al dettaglio **25%**
- 2° Servizi per la persona **17%**
- 3° Attività immobiliari **11%**